

Inteligencia artificial

AI

Vanja Natali Dimitrova

10.01.2021

Trabajos del futuro

Conclusion

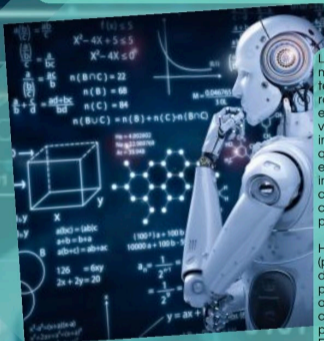
Definición

Aplicación

AI

Introducción

Introducción



La era digital ha abierto la puerta a muchas invenciones. Las nuevas tecnologías están creciendo rápidamente en la actualidad y con ellas su aplicación. Pero también hay viejas invenciones, sueños incumplidos de muchos científicos que confían en la posibilidad de que este crecimiento explosivo de la innovación abra la puerta a algo que cambiaría fundamentalmente la vida cotidiana. Es la inteligencia artificial, por supuesto.

Hace años, la cultura popular (películas, cómics) nos introduce en diversas representaciones y personificaciones de la inteligencia artificial, y los avances en la industria cinematográfica sólo facilitaron su presentación en la gran pantalla. Entonces la ciencia ficción puede y trata de tocar de manera en la mayor particular medida posible los temas que se han discutido durante décadas, la posibilidad de crear una mente artificial, una máquina que funcione y, lo más importante, como humano, es decir, como intelectual. Esencia, reacciona. La ética de este esfuerzo ha sido objeto de controversia desde que se convirtió en una idea.

¿Qué es exactamente la inteligencia artificial?

Tipos de inteligencia artificial

Una palabra con muchas definiciones, pero se trata de inteligencia artificial. Estamos hablando de computadoras, robots. De ahí tenemos que mencionar la prueba de Turing. No es más que un test para ordenadores con el objetivo de comprobar la inteligencia del ordenador, es decir, el ordenador es inteligente (si piensa). Los participantes son una computadora, un revisor humano y una persona que ayuda al revisor. El examinador hace preguntas en el teclado a las que responden la computadora y la otra persona. El examinador puede hacer cualquier pregunta. La prueba se completa cuando el examinador juzga si está hablando con una computadora o no. El objetivo de la otra persona es ayudar al examinador y guiarlo hacia la respuesta correcta mientras la computadora intenta engañar al examinador para convencerlo de que es un ser humano. Hasta ahora, ninguna computadora ha pasado esta prueba.

Esta área no solo responde a muchas preguntas científicas, de investigación y matemáticas, sino también filosóficas. Cómo percibimos la propia inteligencia humana. ¿Qué elementos se les debe dar a las máquinas para que se comporten y "piensen" como un ser humano? Se tienen que introducir ciertas funciones como el aprendizaje, la comprensión, la resolución de problemas, la percepción y el lenguaje.

AI



Prezi

Tipos de inteligencia artificial

Conciencia

Máquinas de chorro

Teoría de la mente

Máquinas con memoria limitada

• Máquinas con memoria limitada

• Conciencia

• Máquinas de chorro

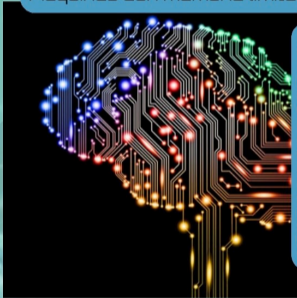
• Teoría de la mente

Máquinas de chorro



Como sugiere su nombre, trata del medio ambiente y su situación. Lo interesante de ellos es que no recuerdan lo que hicieron antes. Cada acción es puramente reactiva y se centra en un problema específico. En una partida de ajedrez, su estado en el primer movimiento es idéntico al del vigésimo movimiento. Cada movimiento posterior requiere un análisis sin memoria de los movimientos anteriores. No puede crear recuerdos ni utilizar experiencias pasadas. En un momento determinado reacciona ante el mundo tal como lo ve. Muchos estudiosos han descubierto que esto es lo más lejano, ya que cualquier cosa más allá de eso es una violación de los principios éticos.

Máquinas con memoria limitada



Están sólo unos pasos delante del grupo anterior. Puede crear una memoria a corto plazo que puede utilizar para realizar determinadas tareas. Ciertos automóviles sin conductor utilizan este sistema para rastrear la carretera, otros conductores, su velocidad, etc. al mismo tiempo, pero de forma muy limitada. Estos sistemas no pueden adquirir experiencia mientras se conduce como humanos. Aunque son sistemas limitados, son las bases para futuros avances.



Teoría de la mente



Los dos primeros grupos son los que existen, este y el siguiente son la predicción, los objetivos de los implicados en el desarrollo de la inteligencia artificial. La teoría de la mente se desvía del objetivo inicial para diseñar una máquina que tome decisiones complejas en poco tiempo, realice tareas complicadas y vaya un paso más allá. Se está moviendo hacia lo que nos separa del resto del mundo viviente y lo que es parte de la conciencia, es decir, comprender a los demás y sus elecciones, deseos, etc. Esta es un área que está siendo estudiada por la psicología, la necesidad de Ser humano socializado, por lo que conviene que los sistemas de inteligencia artificial nivelen.

Conciencia



El paso final en el camino de una computadora que realiza una tarea compleja a un ser intelectual creado artificialmente es la conciencia y lo que está conectado con ella. En particular, la conciencia de uno mismo, de la propia existencia y comprensión de las propias necesidades. Este se considera el nivel máximo.





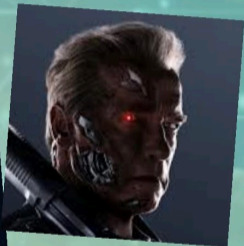
Aplicar inteligencia artificial e influir en la sociedad



Como se mencionó anteriormente, las posibilidades son infinitas. Y la polémica afecta a varios segmentos. En primer lugar, si la inteligencia artificial representa una amenaza para la humanidad y, en segundo lugar, cómo el desarrollo está afectando la situación actual y especialmente los empleos que tenemos hoy.

Muchos emprendedores globales y expertos en TI, científicos famosos, han abordado este tema con opiniones diferentes. Elon Musk, uno de los emprendedores más exitosos, y Stephen Hawking, astrofísico famoso mundialmente, están de acuerdo de que pueden ocurrir consecuencias desastrosas para la humanidad si no se controla el control del desarrollo de la inteligencia artificial, hasta los límites que vemos en la ciencia. Por ejemplo la película de ficción que lleva por título Terminator. Elon tiene como objetivo crear un entorno controlado para el desarrollo de la Inteligencia Artificial mediante la fundación de OpenAI, pero también Neuralink, con el fin de responder al potencial retraso de la humanidad detrás de las máquinas con Inteligencia Artificial.





Opinión diferente



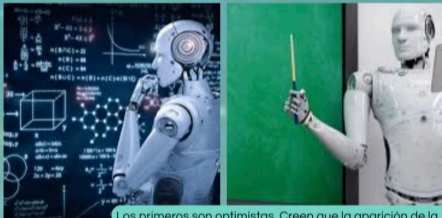
Por otro lado, Bill Gates y Mark Zuckerberg no están de acuerdo con sus hallazgos, porque piensan que esta opinión es paranoica. Ven un potencial infinito y apoyan todo tipo de desarrollo de inteligencia artificial. ¿Quién tiene razón? La sociedad futura nos lo dirá. Se revelará el epilogo de esta discusión.



La inteligencia artificial y los trabajos del futuro

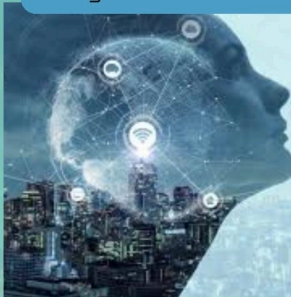


Este es un tema controvertido que se evita hábilmente en los medios de comunicación. Los trabajadores temen que la aparición de la inteligencia artificial resulte en la pérdida de millones de puestos de trabajo. Es más barato para los dueños de negocios pagar para una máquina que para los trabajadores que pagan, entrenan durante años, pueden protestar y pueden cometer errores. Como en el caso anterior, tenemos dos aspectos de observación.



Los primeros son optimistas. Creen que la aparición de la inteligencia artificial puede crear más puestos de trabajo de los que cerraría. Según estimaciones de algunas personas, hasta 500.000 puestos de trabajo están más que cerrados. Esto significaría abrir escuelas para capacitar y enseñar a las personas a trabajar con y con estas máquinas altamente intelectuales. La gente creería y aprendería con ellos y viceversa. Según ellos, no hay nada de qué preocuparse.

Inteligencia artificial hoy



Hay muchas organizaciones por todas partes del mundo que conscientes del problema intentan convencer a la gente de las ventajas de la inteligencia artificial. Cada día hay nuevas aplicaciones, nuevas variaciones de algoritmos que cambian la realidad, y la inteligencia artificial recoge lentamente todos los aspectos del funcionamiento humano, haciéndolo más fácil y abriendo nuevas posibilidades. City AI es una organización que involucra a ciudades de todo el mundo en una iniciativa para educar a las personas sobre la inteligencia artificial.

Toma de posesión de los trabajos



Por otro lado, se puede imaginar, los pesimistas temen que las máquinas se hagan cargo de los trabajos y, por lo tanto, acaben con ciertas profesiones y causen millones de daños. La inteligencia artificial ya se utiliza en la banca y se invierte una cantidad increíble en medicina por miedo a quedarse atrás del mundo. Los trabajos de rutina podrían desaparecer por completo, por ejemplo trabajadores de determinadas fábricas o trabajadores de mostradores.

¿Seremos inmortales o será nuestro fin?



Por un lado pienso que será posible tener más tiempo libre, por ejemplo trabajar menos, pero por otro lado las máquinas no pueden reemplazar los humanos. No se trata de ser perfectos sino un manos. La distancia social por el virus corona hemos trado que las personas sufren por la falta de contactos, no de máquinas.